

Life

estepárias

# CONSERVAÇÃO DA ABETARDA, SISÃO E PENEIREIRO-DAS-TORRES NAS ESTEPES CEREALÍFERAS DO BAIXO ALENTEJO (LIFE07/NAT/P/654)

1ª reunião da Comissão de Acompanhamento Técnico-Científica

Castro Verde, 9 de Dezembro de 2009



# PARCERIA

- Beneficiário Coordenador



- Beneficiários Associados

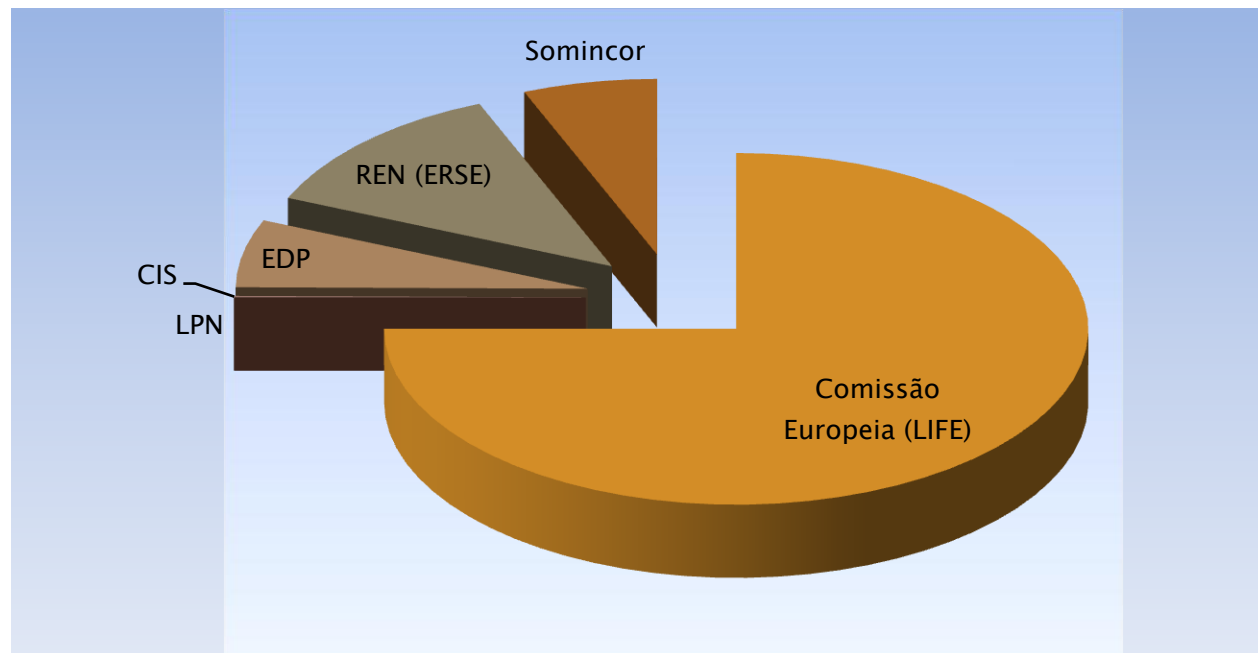


- Co-financiadores



# CONTEXTO GERAL

- Programa de financiamento comunitário: LIFE + Natureza, dirigido para espécies e habitats protegidos em áreas da Rede NATURA 2000
- Investimento total: 1.604.021,00€



# CONTEXTO GERAL

- Duração: Janeiro de 2009 a Dezembro de 2012
- Promover a conservação do habitat estepário de três aves ameaçadas
- Principais actores chave para articulação e implementação: agricultores, gestores cinegéticos, proprietários rurais, decisores de políticas, alunos e professores



# AS ESPÉCIES DO PROJECTO

- Abetarda (*Otis tarda*)

Estatuto de Conservação:

Mundial (IUCN): Vulnerável

Nacional: Em Perigo



- Sisão (*Tetrax tetrax*)

Estatuto de Conservação:

Mundial (IUCN): Quase Ameaçado

Nacional: Vulnerável



- Peneireiro-das-torres ou Francelho (*Falco naumanni*)

Estatuto de Conservação:

Mundial (IUCN): Vulnerável

Nacional: Vulnerável



# ESTEPE CEREALÍFERA OU PSEUDO-ESTEPE



Habitat moldado pelo homem onde se pratica uma agricultura extensiva de culturas cerealíferas de sequeiro (trigo, aveia, cevada) em rotação com pastagens e pousios.

# PRINCIPAIS AMEAÇAS I

## PERDA DE HABITAT E FRAGMENTAÇÃO



Intensificação  
Agrícola  
(regadio,  
alteração de  
cultivos,  
diminuição de  
rotações,  
sobrepastoreio)

Conversão  
agrícola  
(mudança de  
culturas anuais  
para  
permanentes  
como olival e  
vinha)

Florestação de  
terras agrícolas

Abandono rural

# PRINCIPAIS AMEAÇAS II



Construção de infra-estruturas (estradas, barragens)



Desaparecimento de locais de nidificação em edifícios (derrocadas, recuperações património)



Colisão e electrocussão em linhas eléctricas



Efeito barreira e colisão com vedações



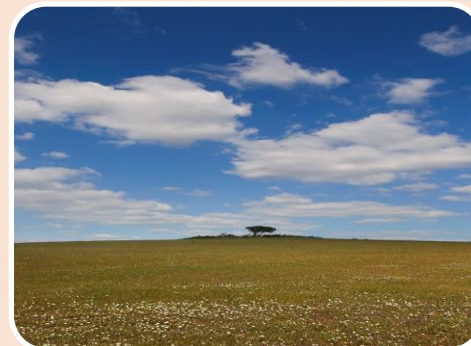
# PRINCIPAIS AMEAÇAS III



Predação



Perturbação e  
Pilhagem



Alterações  
climáticas

# ÁREAS DE INTERVENÇÃO



ZPE Castro Verde – 85.345 ha

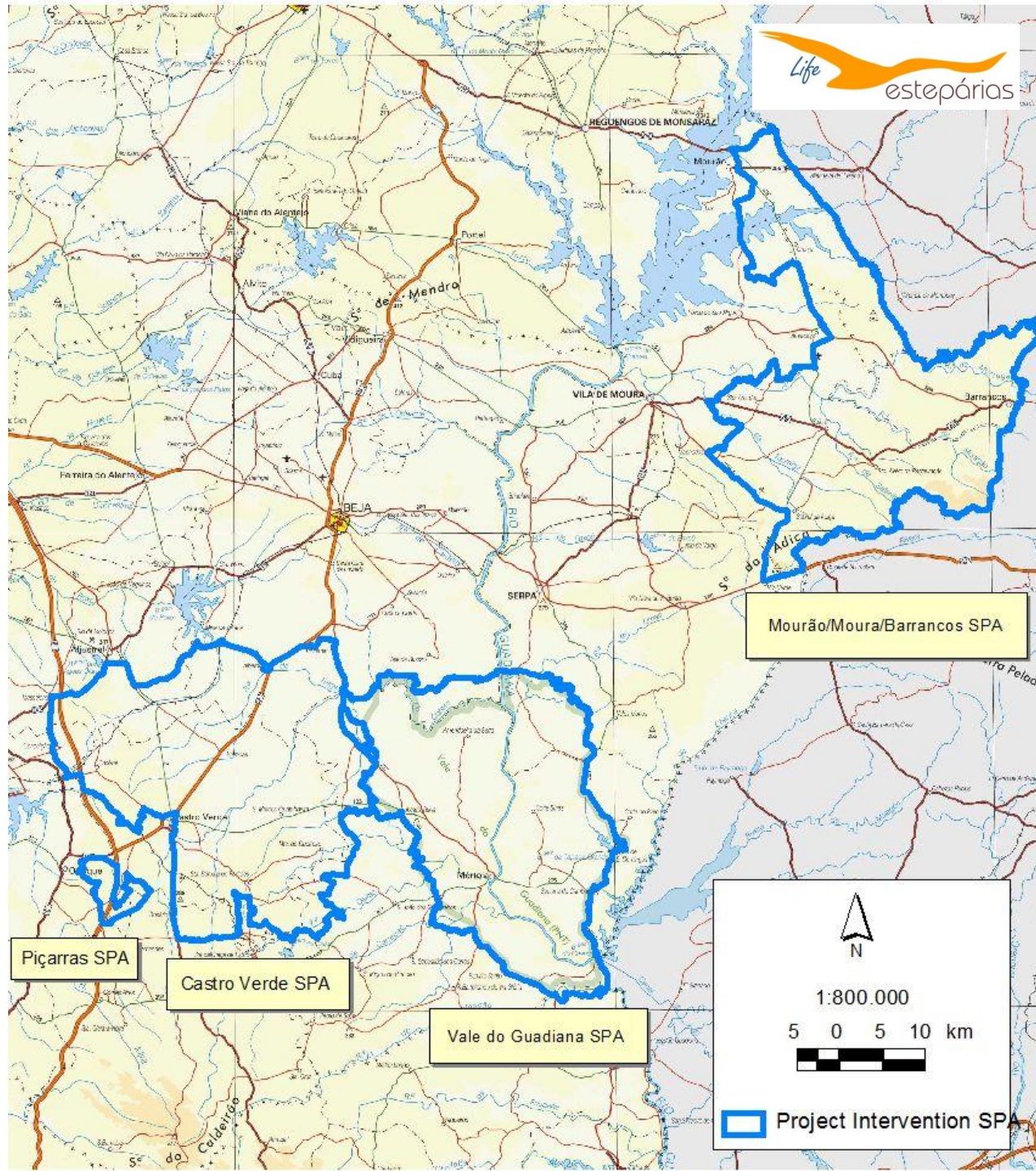
ZPE de Piçarras – 2.827 ha

ZPE do Vale do Guadiana – 76.547 ha

ZPE de Mourão/Moura/Barrancos – 84.909 ha

# CONCELHOS

Castro Verde  
Aljustrel  
Almodôvar  
Beja  
Ourique  
Mértola  
Serpa  
Moura  
Mourão  
Barrancos



# PRINCIPAIS OBJECTIVOS I

- 1. Proteger as áreas de maior importância para a Abetarda (áreas de parada nupcial);
- 2. Melhorar o sucesso reprodutor e produtividade das espécies do projecto através de gestão do habitat, minimização da perturbação e recuperação de indivíduos feridos ou debilitados
- 3. Incentivar e dar acompanhamento a agricultores para aderirem a Medidas Agro-Ambientais do Programa de Desenvolvimento Rural (PRODER), para assegurar a manutenção a longo prazo do sistema extensivo de culturas cerealíferas;
- 4. Minimizar o impacte das linhas eléctricas nas espécies do projecto;
- 5. Promover o reaparecimento de uma colónia de Peneireiro-das-torres na ZPE de Mourão/Moura/Barrancos;



# PRINCIPAIS OBJECTIVOS II

- 6. Definir medidas de mitigação das alterações climáticas nas espécies do projecto
- 7. Envolver os agricultores, proprietários e gestores cinegéticos na implementação de medidas de gestão para as espécies do projecto;
- 8. Consultar e envolver os actores chave e as comunidades locais na conservação a longo prazo do ecossistema pseudo-estepário;
- 9. Promover a sensibilização ambiental para a conservação destas aves e aumentar a disseminação de boas práticas que beneficiem a gestão do habitat das espécies do projecto.



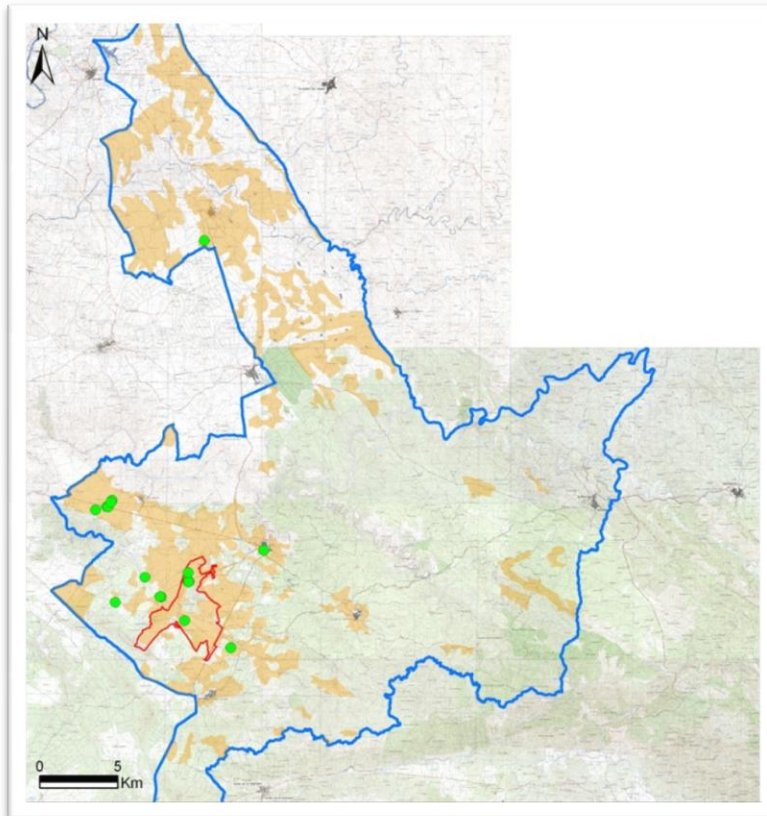
# ACÇÕES DO PROJECTO LIFE ESTEPÁRIAS

- A – Acções Preparatórias e Planos de Gestão ou de Acção
- B – Aquisição ou aluguer de terrenos e/ou pagamento de compensações para usufruto
- C – Medidas de gestão concretas
- D – Sensibilização e disseminação de resultados
- E – Gestão do projecto



# A – ACÇÕES PREPARATÓRIAS E PLANOS DE GESTÃO OU DE ACÇÃO

- A.1. Cartografia das áreas prioritárias para as espécies alvo e identificação dos gestores do território
- A.2. Definição de Protocolos de Gestão para explorações agrícolas e para Zonas de Caça



Programa de Desenvolvimento Rural

# A – ACÇÕES PREPARATÓRIAS E PLANOS DE GESTÃO OU DE ACÇÃO

- A.3. Identificação de boas práticas em vedações para minimizar impactes nas espécies alvo
- A.4. Prever os impactes das alterações climáticas nas espécies alvo e definir medidas de mitigação
- A.5. Formação para aquisição de competências no manuseamento, tratamento e recuperação de Abetarda e Sisão





## B – AQUISIÇÃO OU ALUGUER DE TERRENOS E/OU PAGAMENTO DE COMPENSAÇÕES PARA USUFRUTO

- B.1. Compra de terrenos em áreas de elevada sensibilidade para Abetarda (ZPE de Castro Verde)
- B.2. Pagamentos de Compensação para a remoção de vedações (ZPE do Vale do Guadiana)
- B.3. Aluguer de longa duração para a construção de Paredes de Nidificação (ZPE de Mourão/Moura/Barrancos)



## C – MEDIDAS DE GESTÃO CONCRETAS

- C.1. Promover sinergias com gestores cinegéticos para a conservação da Abetarda e do Sisão
- C.2. Protecção das áreas de parada nupcial de Abetarda
- C.3. Gestão do habitat nos terrenos adquiridos



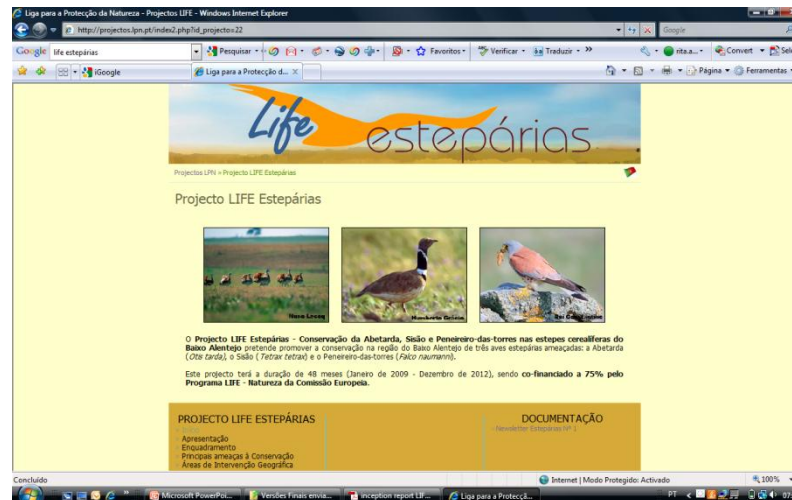
## C – MEDIDAS DE GESTÃO CONCRETAS

- C.4. Nova Parede de Nidificação para colónia de Peneireiro-das-torres
- C.5. Implementação de um Programa de Recuperação para aves estepárias
- C.6. Minimizar os impactes das linhas eléctricas nas espécies alvo



# D – SENSIBILIZAÇÃO E DISSEMINAÇÃO DE RESULTADOS

- D.1. Implementação de um programa de participação pública
- D.2. Organização do Workshop “Patologias, tratamento e recuperação de Abetarda, Sisão e Peneireiro–das–torres”
- D.3. Organização do Workshop “Conservação do ecossistema pseudo–estepário”
- D.4. Website do projecto (micro–site)
- D.5. Produção dos materiais de sensibilização



## D – SENSIBILIZAÇÃO E DISSEMINAÇÃO DE RESULTADOS

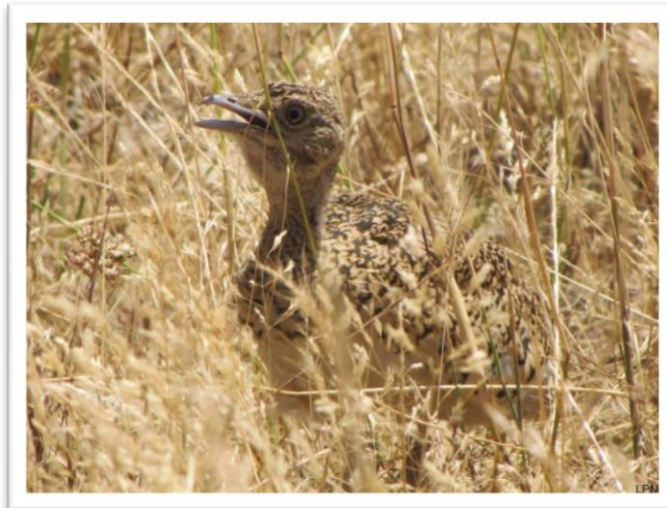
- D.6. Actividades de Educação Ambiental com as escolas
- D.7. Produção de Manuais de Boas Práticas
- D.8. Visitas Guiadas
- D.9. Informação e comunicação aos meios de comunicação social
- D.10. Participação em eventos e reuniões com stakeholders
- D.11. Painéis de divulgação
- D.12. Relatório Não Técnico para leigos (Layman)



# E – GESTÃO DO PROJECTO

- E.1. Comissão de Acompanhamento Técnico e Científico
- E.2. Gestão do projecto pela LPN
- E.3. Aconselhamento legal e contabilístico e auditoria financeira
- E.4. Monitorização do projecto
- E.5. Plano de Conservação Pós-LIFE (After-LIFE)

	
LIFE07/NAT/P/000654	
Inception Report	
Covering the project activities from 01/01/2009 to 30/09/2009	
Reporting Date 30/09/2009	
Conservation of Great Bustard, Little Bustard and Lesser Kestrel in the Baixo Alentejo cereal steppes Conservação da Abetarda, Tão e Península-das-torres nas estepes cerealíferas do Baixo Alentejo	
Data Project	
Project location	Rua Portugal 136, 21200 Veiros, Vila do Bustard, Alentejo e Montado/Vale do Barroco
Project start date	01/01/2009
Project end date	30/09/2009
Total budget	1.800.000,00 €
EC contribution	1.800.000,00 €
% of eligible costs	75%
Data Beneficiary	
Name beneficiary	LPN - Liga para a Protecção da Natureza (LPN)
Contact person	Luís Silva Azeite
Postal address	Estreito do Calvário de Beirão, LPT, 1330-124 Lisboa
Telephone	+351 21 7702001 - 4851 08682809
Fax	+351 21 7702000
E-mail	lpa.azite@lpn.pt
Project Website	<a href="http://www.lpn.pt">http://www.lpn.pt</a>



# COMISSÃO DE ACOMPANHAMENTO TÉCNICO-CIENTÍFICA

- Efectuar o acompanhamento científico do projecto;
- Fomentar a troca de experiências de medidas de gestão;
- Fomentar a disseminação das boas práticas;
- Promover sinergias entre as diversas entidades;



# OBRIGADO PELA VOSSA ATENÇÃO!



## **Centro de Educação Ambiental do Vale Gonçalinho**

Herdade de Vale Gonçalinho

Apartado 84, 7780-909 Castro Verde

**Tel/Fax: +351 286 328 309**

**E-mail: [lpn.cea-castroverde@lpn.pt](mailto:lpn.cea-castroverde@lpn.pt)**

**[www.lpn.pt](http://www.lpn.pt)**

**<http://projectos.lpn.pt/lifeesteparias>**

**[www.programacastroverdesustentavel.blogspot.com](http://www.programacastroverdesustentavel.blogspot.com)**

